



FULL ★ BLUE®

CATALOGUE COLLECTION PERMANENTE
maille et chaîne & trame

Fullblue est une marque de la société

COGIMEX

FULL★BLUE®

CATALOGUE COLLECTION PERMANENTE
maille et chaine & trame

SOMMAIRE

Collection Maille homme	P04-15
Collection Chaine & Trame homme	P16-35
Collection Chaine & Trame femme	P36-37
Collection Saisonnière homme	P38-41

Société Cogimex

254, route du Plan de la Tour
83120 SAINTE-MAXIME
04 94 49 21 33



www.cogimex.com

FULL★BLUE®

COLLECTION MAILLE
Homme



Veste polaire zippée,
col camionneur, 200 GSM

réf: APPEL

100% polyester

CB59 indigo INDV - NR03 noir

M - L - XL - XXL



Sweat polaire,
col camionneur zippé, 200 GSM

réf: ARMAND

100% polyester

CB59 indigo INDV - NR03 noir

M - L - XL - XXL



Sweat col rond,
molleton 260 GSM

réf: AMIGOS

65% polyester, 35% coton

CB59 indigo INDV - NR03 noir - GC10 gris chiné

M - L - XL - XXL



Veste à capuche zippée,
poche kangourou, molleton 260 GSM

réf: ANDREW

65% polyester, 35% coton

CB59 indigo INDV - NR03 noir - GC03 anthracite chiné - GC10 gris chiné

M - L - XL - XXL

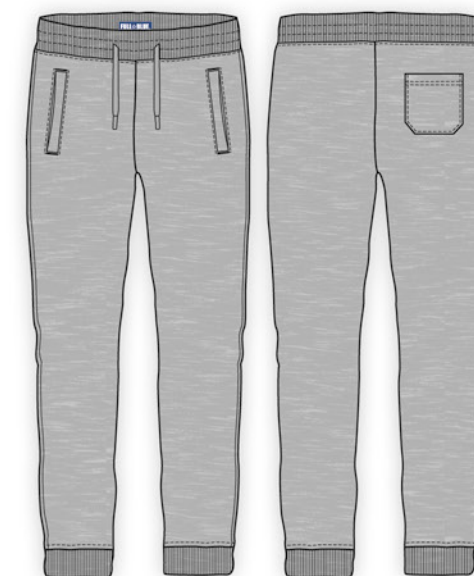
FULL★BLUE®

COLLECTION MAILLE
Homme



FULL★BLUE®

COLLECTION MAILLE
Homme



Sweat à capuche,
poche kangourou, molleton 260 GSM

réf: ANAKIN

65% polyester, 35% coton

GC10 gris chiné - NR03 noir

M - L - XL - XXL

Bas de jogging molleton,,
taille élastique avec cordon, 260 GSM

réf: ALAN

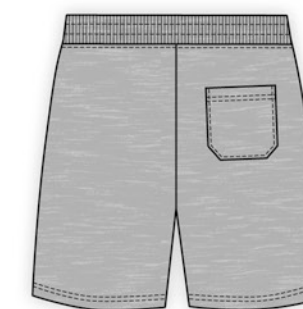
65% polyester, 35% coton

CB59 indigo INDV - NR03 noir - GC10 gris chiné

M - L - XL - XXL

FULL★BLUE®

COLLECTION MAILLE
Homme



Polo MC,
piqué coton 180 GSM

réf: ANTHONY

100% coton sauf gris chiné 90% coton, 10% viscose
BG22 banc - CB59 indigo INDV - NR03 noir - GC10 gris chiné
M - L - XL - XXL

Short molleton,
taille élastique avec cordons, 260 GSM

réf: ALBAN

65% polyester, 35% coton
CB59 indigo INDV - NR03 noir - GC10 gris chiné
M - L - XL - XXL



Cardigan zippé,
tricot, jauge 12

réf: **ALTO**

100% coton

GC10 gris chiné - NR03 noir

M - L - XL - XXL



Pullover col rond
tricot, jauge 12

réf: **ASTRE**

100% coton

GC10 gris chiné - NR03 noir

M - L - XL - XXL



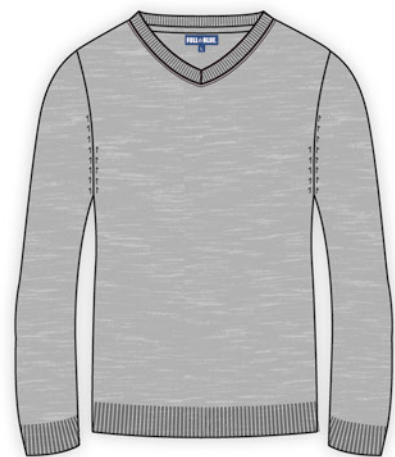
FULL★BLUE®

COLLECTION MAILLE
Homme



FULL STAR BLUE®

COLLECTION MAILLE
Homme



Pullover col V
tricot, jauge 12

réf: **AUGUSTIN**

100% coton

GC10 gris chiné - NR03 noir

M - L - XL - XXL



T-shirt MC, col rond,
jersey 140 GSM
vendu plié et cintré en pack individuel

réf: **ALEX**

100% coton sauf gris chiné 85% coton, 15% viscose
CB59 indigo INDV - NR03 noir - BG22 banc - GC10 gris chiné

M - L - XL - XXL



FULL STAR BLUE®

COLLECTION MAILLE
Homme

JEANS KNITTED DENIM 5 POCHES EXTENSIBLE
HOMME - COUPE AJUSTÉE - FERMETURE ZIP



FULL★BLUE®

COLLECTION
CHAINE & TRAME
Homme

Jeans molleton 5 poches, extensible,
coupe ajustée, fermeture zip, 10 oz

réf: 90880

78% coton, 20% polyester, 12% élasthanne

Dark wash - Medium wash

T.38 à T.54

Colisage : 3 à la taille

JEANS 5 POCHE BASIQUE
HOMME - COUPE DROITE - FERMETURE ZIP



Jeans 5 poches, basique,
coupe droite, fermeture zip, 13 oz

réf: 9009 91

83% coton, 17% polyester

Stone

T.38 à T.64

Colisage : 3 à la taille

JEANS 5 POCHE BASIQUE
HOMME - COUPE DROITE - FERMETURE ZIP



Jeans 5 poches, basique,
coupe droite, fermeture zip, 12,5 oz

réf: 9009 94

80% coton, 20% polyester

Double stone

T.38 à T.52, 3 longueurs de jambe disponibles L30, L32 & L34

Colisage : 3 à la taille

JEANS 5 POCHE BASIQUE
HOMME - COUPE DROITE - FERMETURE BOUTON



Jeans 5 poches, basique,
coupe droite, fermeture boutons, 13,75 oz

réf: 9599 077

100% coton

Blue black

T.38 à T.64

Colisage : 3 à la taille

JEANS DRILL 5 POCHE BASIQUE
HOMME - COUPE DROITE - FERMETURE BOUTON



Noir (9099 97)

Marron (9099 86)

Jeans drill 5 poches, basique,
coupe droite, fermeture boutons, 380 GSM

réf: 9099 97 & 9099 86

100% coton

Noir également disponible en fermeture zip (9009 97) & Marron

noir T.38 à T.54 / marron T.38 à T.52

Colisage : 3 à la taille

JEANS TWILL 5 POCHE BASIQUE
HOMME - COUPE DROITE - FERMETURE BOUTON



Beige clair (9099 44)



Noir (9099 43)

Jeans twill 5 poches,
coupe droite, fermeture boutons, 260 GSM

réf: 9099 44 & 9099 43

100% coton

Beige clair & Noir

T.38 à T.54

Colisage : 3 à la taille

PANTALON CHINO EXTENSIBLE
HOMME - COUPE AJUSTÉE - FERMETURE ZIP



EXISTE EN 4
COLORIS

BEIGE 64F

TAUPE 42

MARINE 46

GRIS 49

Pantalon toile chino extensible,
coupe ajustée, 260 GSM

réf: 90908 64F

99% coton, 1% élasthanne

Beige

T.38 à T.52

Colisage : 3 à la taille

JEANS DRILL 5 POCHE **EXTENSIBLE**
HOMME - COUPE AJUSTÉE - FERMETURE ZIP



Jeans drill 5 poches extensible,
coupe ajustée, 380 GSM

réf: 95142 SE97

98% coton, 2% élasthanne

Noir

T.38 à T.60

Colisage : 3 à la taille

JEANS DRILL 5 POCHE **EXTENSIBLE**
HOMME - COUPE AJUSTÉE - FERMETURE ZIP



Jeans 5 poches extensible,
coupe ajustée, fermeture zip, 11,5 oz

réf: 95142 S94

98% coton, 2% élasthanne

Double stone

T.38 à T.64

Colisage : 3 à la taille

JEANS DRILL 5 POCHEs EXTENSIBLE
HOMME - COUPE AJUSTÉE - FERMETURE ZIP



JEANS DRILL 5 POCHEs EXTENSIBLE
HOMME - COUPE AJUSTÉE - FERMETURE ZIP



Jeans 5 poches extensible,
coupe ajustée, fermeture zip, 11,5 oz

réf: 95142 RR94

98% coton, 2% élasthanne

Ring double stone

T.38 à T.64

Colisage : 3 à la taille

Jeans 5 poches extensible,
coupe ajustée, fermeture zip, 11,5 oz

réf: 95142 S22

98% coton, 2% élasthanne

Dark blue

T.38 à T.54

Colisage : 3 à la taille

JEANS DRILL 5 POCHE **EXTENSIBLE**
HOMME - COUPE AJUSTÉE - FERMETURE ZIP



Jeans 5 poches extensible,
coupe ajustée, fermeture zip, 11,5 oz

réf: 95142 077

98% coton, 2% élasthanne

Used

T.38 à T.64

Colisage : 3 à la taille

JEANS DRILL 5 POCHE **EXTENSIBLE**
HOMME - COUPE AJUSTÉE - FERMETURE ZIP



Jeans 5 poches extensible,
coupe ajustée, fermeture zip, 11,5 oz

réf: 95142 S12

98% coton, 2% élasthanne

Gris used

T.38 à T.64

Colisage : 3 à la taille

JEANS DRILL 5 POCHES EXTENSIBLE
HOMME - COUPE AJUSTÉE - FERMETURE ZIP



Jeans 5 poches extensible,
coupe ajustée, fermeture zip, 11,5 oz

réf: 95142 079

98% coton, 2% élasthanne

Brut

T.38 à T.54

Colisage : 3 à la taille

FULL★BLUE®

COLLECTION
CHAÎNE & TRAME
Homme

JEANS TWILL 5 POCHEs EXTENSIBLE
HOMME - COUPE AJUSTÉE - FERMETURE ZIP

JEANS 5 POCHEs EXTENSIBLE
HOMME - COUPE AJUSTÉE - FERMETURE ZIP

Kaki (95142 S40)



Marine (95142 S46)



Beige (95142 S44)



Gris (95142 S59)



Noir (95142 S43)



Blanc (95142 S45)



Marron (95142 S41)



Taupe (95142 S42)



Jeans twill 5 poches, extensible
coupe ajustée, fermeture zip, 260 GSM

réf: 95142 S--

100% coton

Kaki - Marine - Beige - Gris - Noir - Blanc - Marron - Taupe

T.38 à T.54

Colisage: 3 à la taille

Jeans 5 poches, basique,
coupe droite, fermeture zip, 13,75 oz

réf: 90880 LW

98% coton, 2% élasthanne

Light wash

colis de 12 pièces

T.38	T.40	T.42	T.44	T.46	T.48	T.50	T.52
1	2	2	2	2	2	1	1

PANTALON VELOURS **EXTENSIBLE**
HOMME - COUPE AJUSTÉE - FERMETURE ZIP



EXISTE EN 4
COLORIS

BEIGE 64F

KAKI 40

MARINE 46

GRIS 49

PANTALON CARGO
HOMME - COUPE DROITE - FERMETURE ZIP



Marine (90891 46)



Beige (90891 64F)



Gris (90891 49)

EXISTE
AUSSI EN

OLIVE 70

Pantalon velours extensible,
coupe ajustée, 260 GSM

réf: 90880 V64F

99% coton, 1% élasthanne

Beige

T.38 à T.52

Colisage: 3 à la taille

Pantalon cargo,
coupe droite, 260 GSM

réf: 90891 --

100% coton

Marine - Beige - Gris

T.38 à T.52

Colisage: 3 à la taille

JEANS 5 POCHES EXTENSIBLE
FEMME - COUPE DROITE - FERMETURE ZIP



FULL★BLUE®

COLLECTION
CHAINE & TRAME
Femme

Jeans 5 poches extensible,
coupe droite, 13,75 oz

réf: 90490 077

98% coton, 2% élasthanne

Used blue black

T.38 à T.54

Colisage: 3 à la taille



SHORT CARGO
HOMME - COUPE DROITE - FERMETURE ZIP

Ring double stone (90887 RR94)



Gris (90887 49)

Marine (90887 46)

EXISTE
AUSSI EN

BEIGE 64F

FULL STAR BLUE
COLLECTION
SAISONNIÈRE
Homme

Jeans 5 poches extensible,
coupe droite, 13,75 oz

réf: 90887 --

100% coton

Ring double stone - Gris - Marine

T.38 à T.52

Colisage: 3 à la taille

SHORT 5 POCHEs EXTENSIBLE
HOMME - COUPE DROITE - FERMETURE ZIP

Ring double stone (90874 RR94)



Medium wash (90874 MWK)

Dark wash (90874 DWK)

SHORT TWILL 5 POCHEs EXTENSIBLE
HOMME - COUPE DROITE - FERMETURE ZIP



EXISTE
AUSSI EN

MARINE 46

GRIS 49

Short 5 poches extensible,
coupe droite, 12 oz

réf: 90874 --

98% coton, 2% élasthanne

Ring double stone - Gris - Marine

T.38 à T.52

Colisage: 3 à la taille

Short twill 5 poches extensible,
coup droite, 260 GSM

réf: 90874 S64F

98% coton, 2% élasthanne

Beige

T.38 à T.52

Colisage: 3 à la taille

COGIMEX a été fondé en France en 1991. Nous sommes spécialisés dans la production et la distribution de jeans, pantalons, et shorts.

Cette intégration verticale nous permet d'avoir un contrôle optimal sur la qualité de nos produits, et une réactivité unique nous permettant d'ajuster notre production à la demande de nos clients.

L'unité de production du groupe, PLG Confection, est opérationnelle depuis 1993. Avec COGIMEX USA et PLG Hong Kong, ils forment ensemble le groupe COGIMEX.

Localisation des entités du groupe



En 2023, suite au rachat de la marque Complices, ouverture de notre bureau en Île-de-France

Bureau style & production
32, rue Delizy
93500 PANTIN



Fullblue & Complices sont des marques de la société COGIMEX.



CONTACTS

Ludovic FLURY
Assistant des ventes

04 94 49 21 33
ludo@cogimex.com

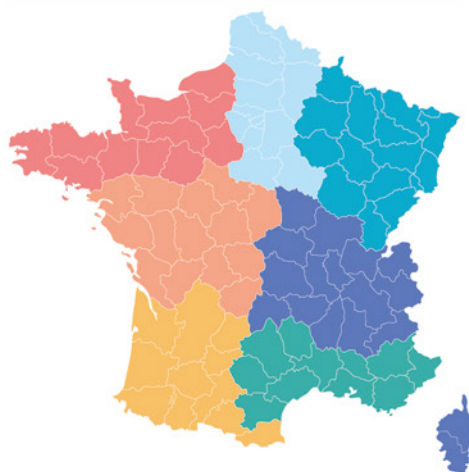
Laury JOURNO
Assistante des ventes

07 79 73 57 30
l.journocogimex.com

Pierrick PROCHASSON
Directeur commercial

06 85 43 25 36
p.prochasson@cogimex.com

NOS AGENTS SONT PRÉSENTS DANS
TOUTE LA FRANCE POUR VOUS RENCONTRER



<p>Secteur Île de France & Nord</p> <p>Jean-Philippe LABATUT jean-philippe@labatut.com 06 09 32 77 09</p>	<p>Départements</p> <p>45, 75, 77, 78, 91, 92, 93, 94, 95, 02, 59, 60, 62, 80, 89.</p>	<p>Secteur Nord-Est</p> <p>Bastien BRUYELLE bruyellebastien@gmail.com 06 34 24 86 84</p>	<p>Départements</p> <p>08, 10, 21, 25, 39, 51, 52, 54, 55, 57, 67, 68, 70, 88, 90.</p>
<p>Secteur Nord-Ouest</p> <p>Renaud TURQUETY vermano.distribution@gmail.com 06 83 14 99 15</p>	<p>Départements</p> <p>14, 22, 27, 28, 29, 35, 50, 53, 56, 61, 72, 76.</p>	<p>Secteur Centre-Est</p> <p>Jérôme MOURIER jeromemourier74@orange.fr 06 12 25 66 47</p>	<p>Départements</p> <p>01, 03, 05, 07, 15, 26, 38, 42, 43, 58, 63, 69, 71, 73, 74 & la Corse.</p>
<p>Secteur Centre-Ouest</p> <p>Michel PÉTRAU michel.petrau79@gmail.com 06 46 80 85 44</p>	<p>Départements</p> <p>16, 17, 18, 19, 23, 36, 37, 41, 44, 49, 79, 85, 86, 87.</p>	<p>Secteur Sud-Est</p> <p>Francis DELANNOY f.delannoy@cogimex.com 06 62 40 51 68</p>	<p>Départements</p> <p>04, 06, 11, 12, 13, 30, 34, 48, 81, 83, 84.</p>
<p>Secteur Sud-Ouest</p> <p>Laurent BOUSQUET l.bousquet@cogimex.com 06 62 40 46 10</p>	<p>Départements</p> <p>09, 24, 31, 32, 33, 40, 46, 47, 64, 65, 66, 82.</p>	<p>Full Blue® & Complices® sont des marques de la société COGIMEX 254, route du Plan de la Tour 83120 SAINTE-MAXIME 04 94 49 21 33</p>	

COGIMEX